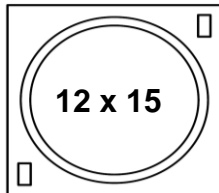


Bemessungsspannung rated voltage	Standard 250V DC optional 450V DC
Bemessungsstrom rated current	5 A
Bemessungstemperatur rated operating temperature	T 120
Befestigung fixing	2 Schrauben M3 2 screws M3
max. Drehmoment max. torque	0,5 Nm
Material des Halters material of the holder	PBT / Mikanit PBT / Mica
Kontaktmaterial contactmaterial	CuSn CuSn



Zulässige COB Abmessungen
Permissible COB dimensions



Länge / length	14,7mm - 15,3mm
Breite / width	11,7mm - 12,3mm
Dicke / height	0,8mm - 1,3mm

Zertifikate / certificates



Ausweis-Nr.
40050075



File
E472943

Weitere technische Daten und Montagehinweise sind im [Technical Guide COB Halterserie 630](#) enthalten.
Further technical details and mounting instructions are part of the [Technical Guide COB holder series 630](#).

Teilumhüllter Halter für folgende COBs / unenclosed holder for the following COBs:

Hersteller / supplier	COB Typ / COB Type	Haltervariante / variant of holder
Bridgelux	Vesta DTW 9mm	652b
LG	7W L-COB G1	652a
Lumileds	Luxeon 1202s / 1202HD	652a
Luminus	CDM-6 / CDM-9 DimToWarm	652b
Luxtech	COB-WD-10-1512	652c
Nichia	NV..S007Z / NT..T012B	652a
Nichia	NT..S024B / NJ..S024Z	652a
Prolight Opto	PDSQ DimToWarm	652b

Die Halter sind erhältlich in unterschiedlichen Gehäuseformen. Alle Varianten sind nachfolgend aufgelistet :
 The holders are available will different housings. All possible variants are listed below :

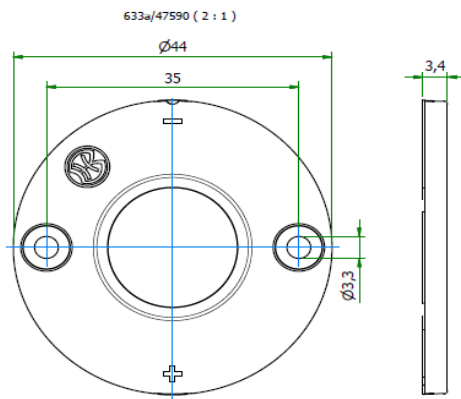
Gehäusetypp:
 Housing:

LowProfile

Größe / Size : 44 mm
 Höhe / Height : 3,4 mm

Beispiele für passende
 Optiken
 examples of
 suitable optics

LEDiL STELLA-T4, -VSM, -DWC2, -G2-T2, -G2-T3, -G2-T4
 KHATOD COSMO 70/90mm



Variante / variant

Teile-Nr. / part no.

Bezeichnung / description

652a

47455

COB Halter Hybrid 652a LowProfile

652b

47894

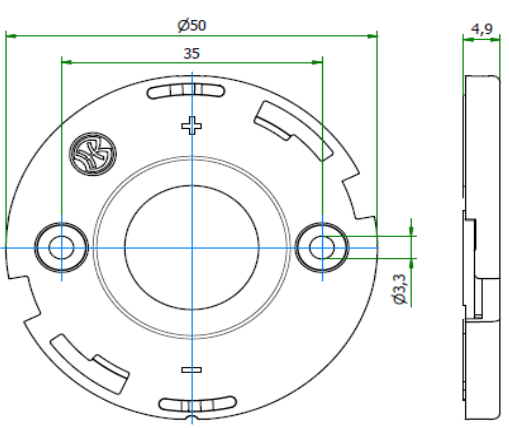

COB Halter Hybrid 652b LowProfile

652c

47899

COB Halter Hybrid 652c LowProfile

Die Halter sind erhältlich in unterschiedlichen Gehäuseformen. Alle Varianten sind nachfolgend aufgelistet :
 The holders are available will different housings. All possible variants are listed below :

<p>Gehäusetyyp: Housing:</p>	<p>Bayonet50</p> <p>Größe / Size : 50 mm Höhe / Height : 4,9 mm</p>	
<p>Beispiele für passende Optiken examples of suitable optics</p>	<p>LEDIL ANGELA-B, ANGELINA-B, ANGELETTE-B, ZORYA-B GAGGIONE LLR07M, LLR027M CARCLO S1</p>	
<div style="display: flex; justify-content: space-around; align-items: center;"> <div style="text-align: center;"> <p>633a/47420 (2 : 1)</p>  </div> <div style="text-align: center;">  </div> </div>		
Variante / variant	Teile-Nr. / part no.	Bezeichnung / description
652a	47453	COB Halter Hybrid 652a Bayonet50
652b	47890	COB Halter Hybrid 652b Bayonet50
652c	47895	COB Halter Hybrid 652c Bayonet50

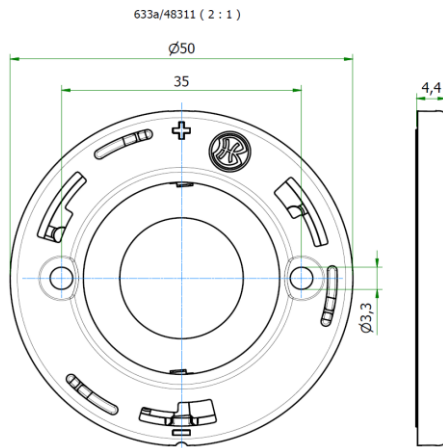
Die Halter sind erhältlich in unterschiedlichen Gehäuseformen. Alle Varianten sind nachfolgend aufgelistet :
 The holders are available will different housings. All possible variants are listed below :

Gehäusetyp:
 Housing: **Bayonet50G**

Größe / Size : 50 mm
 Höhe / Height : 4,5 mm

Beispiele für passende
 Optiken
 examples of
 suitable optics

GAGGIONE LLC66x7
GAGGIONE LLC79x7
GAGGIONE LLC76x7



Variante / variant	Teile-Nr. / part no.	Bezeichnung / description
652a	48354	COB Halter Hybrid 652a Bayonet50G
652b	48355	COB Halter Hybrid 652b Bayonet50G
652c	48356	COB Halter Hybrid 652c Bayonet50G

Die Halter sind erhältlich in unterschiedlichen Gehäuseformen. Alle Varianten sind nachfolgend aufgelistet :
 The holders are available will different housings. All possible variants are listed below :

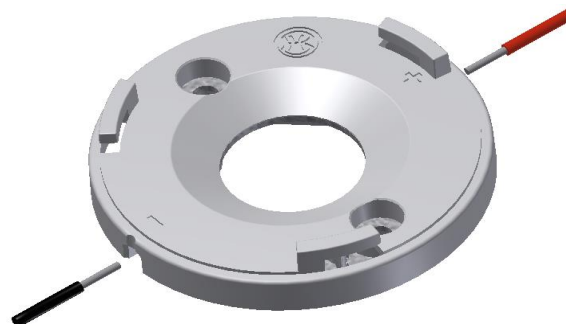
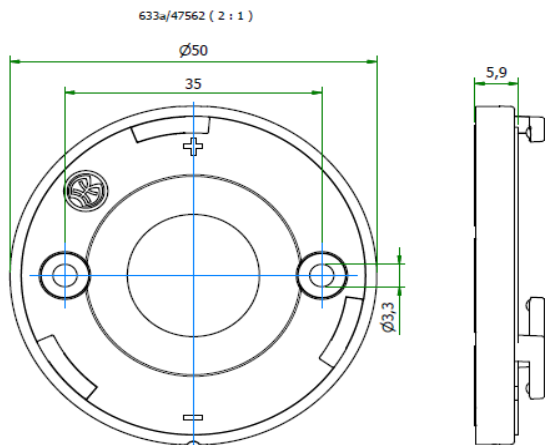
Gehäusetyyp:
Housing:

3Hook

Größe / Size : 50 mm
Höhe / Height : 5,9 mm

**Beispiele für passende
 Optiken**
 examples of
 suitable optics

LEDiL ANGELA, ANGELINA, ANGELETTE
LEDiL MOLLY, RONDA (HOLDER A)
CARCLO S1



Variante / variant

Teile-Nr. / part no.

Bezeichnung / description

652a

47456

COB Halter Hybrid 652a 3Hook

652b

47891

COB Halter Hybrid 652b 3Hook

652c

47896

COB Halter Hybrid 652c 3Hook

Die Halter sind erhältlich in unterschiedlichen Gehäuseformen. Alle Varianten sind nachfolgend aufgelistet :
 The holders are available will different housings. All possible variants are listed below :

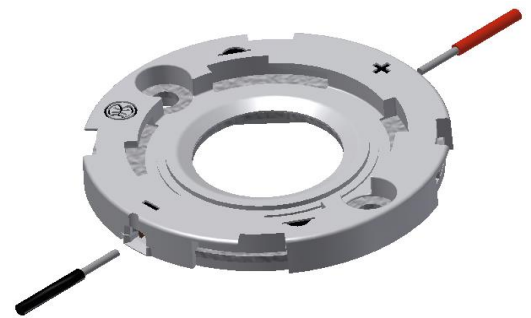
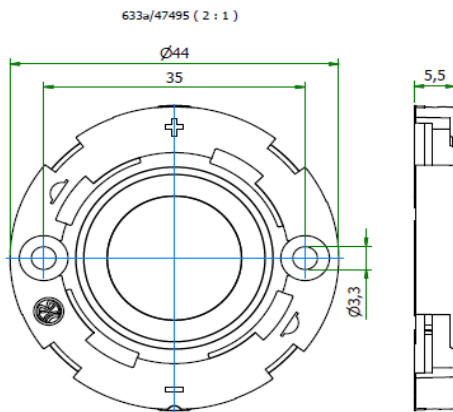
Gehäusetyyp:
Housing:

Hekla

Größe / Size : 44 mm
Höhe / Height : 5,5 mm

**Beispiele für passende
 Optiken**
 examples of
 suitable optics

LEDiL BARBARA-G2, MIRELLA-G2, BROOKE-G2
 LEDiL CARMEN 50/70/90, ZORYA, ILONA
 LEDiL RONDA-C, WINNIE-C



Variante / variant

Teile-Nr. / part no.

Bezeichnung / description

652a

47889

COB Halter Hybrid 652a Hekla

652b

47892

COB Halter Hybrid 652b Hekla

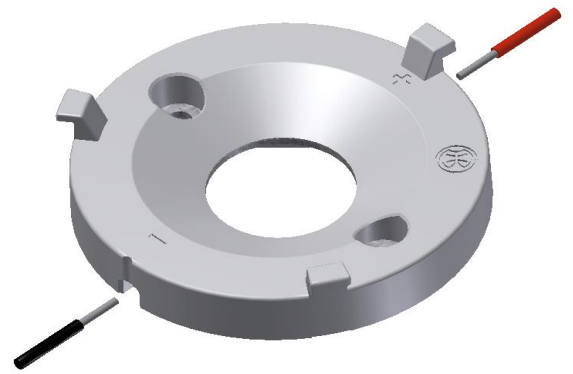
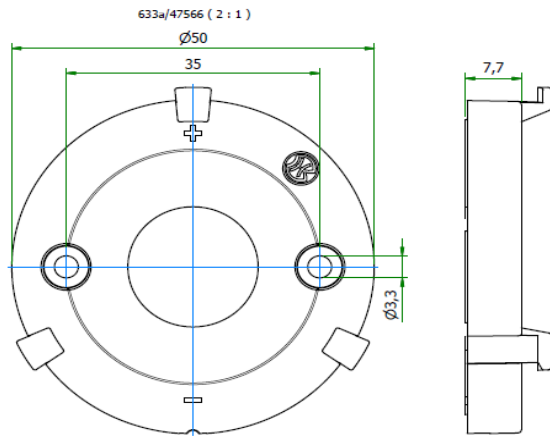
652c

48024

COB Halter Hybrid 652c Hekla

Die Halter sind erhältlich in unterschiedlichen Gehäuseformen. Alle Varianten sind nachfolgend aufgelistet :
 The holders are available will different housings. All possible variants are listed below :

Gehäusetyp: Housing:	Lena	Größe / Size : 50 mm Höhe / Height : 7,7 mm
Beispiele für passende Optiken examples of suitable optics	LEDiL LENA, LENINA	



Variante / variant	Teile-Nr. / part no.	Bezeichnung / description
652a	47457	COB Halter Hybrid 652a Lena
652b	47893	COB Halter Hybrid 652b Lena
652c	47898	COB Halter Hybrid 652c Lena

Die Informationen in diesem Dokument sind ohne Gewähr und können ohne Vorankündigung geändert werden.
 The information in this document is provided without liability and subject to change without notice.