

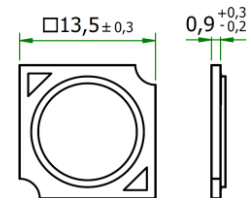
teilmehüllter Halter für folgende COBs :

unenclosed holder for the following COBs:

Citizen	CLU 028 / 02J / 02Q	CLU 702 / 703 / 7A2 / 7A3 / 7B2
Cree	CHA 0304 / 0410 / 0612	CMT 1407 / 1412 / 1420
		CMU 1003 / 1006 / 1010 / 1013
Edison Opto		2PHE 03 / 06 / 09 / 13
Lextar		PB 06 / 09 / 13
Luminus	CXM-3-AC / CHM-4-BH / CXM-4-AC / CHM-6-BH	CXM-6-AC / CIM/CLM/CXM-9-AC
Prolight Opto		COB PASB / PASQ DimToWarm
Samsung	LC 010C	LC 003D / 006D / 009D / 013D
Seoul		SAW* 0661 / 1062 / 1063
Signify		Fortimo SLM12xx .. 1313 G7N
Tridonic		SLE G7 LES9 SLE SNC8 LES 6 / 9
VS Lighting	LUGA DMS102 /124***W	WU-M-618 Dim2Warm COB
Xicato		XOB09

Bemessungsspannung rated voltage	Standard 80 V DC optional 150/450V DC
Bemessungsstrom rated current	5 A
Bemessungstemperatur rated operating temperature	T 180
Standard Anschlußleitung standard connection lead	SiF 0,35mm², 300V
Anschlussquerschnitt conductor size	0,35 - 1,0mm² 22 - 18 AWG
Befestigung fixing	min. 2 Schrauben M3 min. 2 screws M3
max. Drehmoment max. torque	0,3 Nm
Material des Halters material of the holder	Glimmer (Mikanit) Mica
Kontaktmaterial contactmaterial	CuSn vergoldet CuSn gilded

Wichtige LED Abmessungen
Important LED dimensions



Zertifikate / certificates



Ausweis-Nr.
40041342

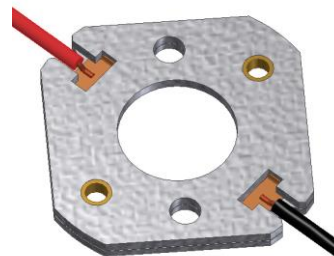
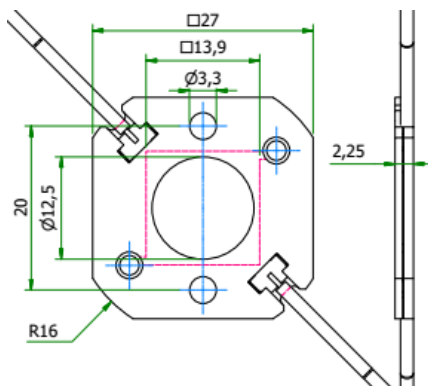


File
E472943

Weitere technische Daten und Montagehinweise sind im [Technical Guide LED Halterserie 430](#) enthalten.
Further technical details and mounting instructions are part of the [Technical Guide LED holder series 430](#).

Als Beispiel die Basisversion: Halter 434 Typ 1

e.g. the basic version: holder 434 type 1



Weitere Standardhalter finden Sie als Typ A1, F1, G1, G2, K2, L1, L5, Z1 ... unter [LED Halter / Optik](#).
More variants are available as Type A1, F1, G1, G2, K2, L1, L5, Z1 ... under [COB holder / optics](#).

Die Informationen in diesem Dokument sind ohne Gewähr und können ohne Vorankündigung geändert werden.
The information in this document is provided without liability and subject to change without notice.